

# N.E.P. - Ketting

## New Environmental Plating - ketting

**Corrosiebestendig met de sterkte  
van stalen kettingen**

- Superieure corrosiewerende eigenschappen
- Optimale prestaties voor alle afzonderlijke componenten
- Milieuvriendelijk



## N.E.P. - Ketting

# Het ideale partnerschap

## Sterkte gecombineerd met corrosiewerende eigenschappen

Kenmerken:

- De beste corrosiewerende eigenschappen in haar klasse
- De sterkte van stalen kettingen
- Optimale prestaties – coatingtechnologie op maat toegepast op elk afzonderlijk onderdeel
- Milieuvriendelijk



## Corrosiewerend met betere prestaties dan ooit

### Superieure corrosiewerende eigenschappen

Tsubaki heeft de N.E.P.-ketting getest en vergeleken met corrosiewerende kettingen van een toonaangevend Europees merk, in zgn. zoutwatersproeitesten die bekend zijn van de Automotive Industrie.



#### Ketting van een toonaangevende concurrent na 100 uur

Rond de pen van deze ketting wordt witte roest zichtbaar, met gewijzigde speling tussen de verschillende onderdelen als gevolg.



#### RESULTAAT.....

Zelfs na 700 uur functioneert de N.E.P.-ketting van Tsubaki nog, terwijl de corrosiewerende kettingen van de andere fabrikant defect zijn of zich in een vergevorderd stadium van corrosie bevinden.

### Industriële toepassingen:

- Voedingsmiddelenindustrie
- Verpakkingsindustrie
- Pretparken
- Installaties

... en vele andere toepassingen waar vocht een belangrijke rol speelt.





# Optimale coatingtechnologie "onderdeel voor onderdeel"

*Het onderzoeks- en ontwikkelingsprogramma van Tsubaki heeft het ontwerp en de fabricage mogelijk gemaakt van kettingen, waarbij de beste eigenschappen met elkaar zijn verenigd.*

### Platen, bussen en pennen

Op deze onderdelen is een speciale slijtvaste coating aangebracht voor optimale bescherming tijdens diverse bedrijfsomstandigheden, waarmee **SUPERIEURE CORROSIEBESTENDIGE EIGENSCHAPPEN** worden verkregen, beter dan vergelijkbare processen of fabrikanten.



### Rollen

In de praktijk is het directe contact van de rol met het kettingwiel de belangrijkste slijtageoorzaak bij alle soorten oppervlaktecoatings, en levert daarom een belangrijke corrosie-versnellende bijdrage van de rol. Tsubaki heeft daarom de rollen voorzien van een speciaal hiervoor ontwikkelde, nog slijtvastere coating.



## Milieubewuste bedrijfsvoering

Tsubaki is zich continue bewust van de mogelijke gevolgen van de industrie op het milieu. N.E.P.-kettingen bevatten daarom geen gevaarlijke stoffen en voldoen hiermee aan de RoHS-richtlijnen.



### Wat is RoHS?

De RoHS-richtlijn staat voor de "beperking van het gebruik van bepaalde gevaarlijke stoffen in elektrische- en elektronische apparatuur". Deze richtlijn werd begin 2003 overeengekomen op Europees niveau en werd ontwikkeld ter beperking van de risico's voor de gezondheid en het milieu bij afvalverwerking van elektrische- of elektronische apparatuur of bij recycling hiervan. Deze richtlijn is sinds 1 juli 2006 van kracht in de EU.

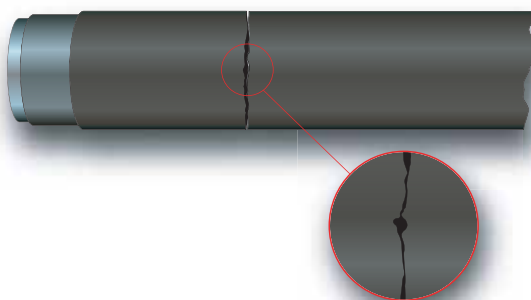
De RoHS-richtlijn verbiedt het op de markt zetten van nieuwe elektrische- of elektronische apparatuur binnen Europa met hogere dan overeengekomen concentraties van lood, cadmium, kwik, zeswaardige chroom, epolybromeerde bifenyl (PBB) en gepolybromeerde difenylether (PBDE) vlamvertragende stoffen - allen stoffen die schadelijk voor het milieu kunnen zijn.

# Symptomen en gevolgen van gecorrodeerde kettingen.

Kenmerk	Symptoom	Resultaat
<b>Sterkte</b>	Vermindering door verval ten gevolge van corrosie, inclusief putcorrosie	Breuk van pen of plaat
<b>Levensduur</b>	Corrosie van het geharde penoppervlak → verslechterde anti-slijtage prestatie	Versnelde kettingrek
<b>Uiterlijk</b>	Aantasting van het materiaaloppervlak	Slechte oppervlakteaferwerking
<b>Geleding</b>	Stijfheid, kinken, slechte rotatie van de rol	Slechte rondgang op het kettingwiel

## Wat is het gevaar van "Putcorrosie"?

Bij putcorrosie vormen zich kleine diepe putjes in het oppervlak van het materiaal. Die tasten het materiaal aan. In het gunstigste geval resulteert dit in een kortere levensduur van de ketting maar het kan ook tot kettingbreuk leiden door vermoeiing van het materiaal. Om dit probleem te voorkomen heeft TSUBAKI een speciale ketting ontwikkeld (APP uitvoering). Bij deze ketting zijn de pennen voorzien van een speciale corrosiewerende oppervlakte coating.



**Tsubakimoto Europe B.V.**  
Aventurijn 1200  
3316 LB Dordrecht  
Nederland

Telefoon: +31 (0)78 6204000  
Fax: +31 (0)78 6204001  
E-mail: [info@tsubaki.nl](mailto:info@tsubaki.nl)  
Website: [tsubaki.eu](http://tsubaki.eu)

**Tsubakimoto UK Ltd.**  
Osier Drive, Sherwood Park  
Annesley, Nottingham NG15 0DX  
Groot-Brittannië

Telefoon: +44 (0)1623 688788  
Fax: +44 (0)1623 688789  
E-mail: [sales@tsubaki.co.uk](mailto:sales@tsubaki.co.uk)  
Website: [tsubaki.eu](http://tsubaki.eu)

Gedistribueerd door: