

# TSUBAKI

## КУЛАЧКОВЫЕ МУФТЫ СЕРИИ BS

Комплект для технического обслуживания

Очистку внутренней части кулачковой муфты серии BS и замену масла можно осуществлять во время работы конвейера

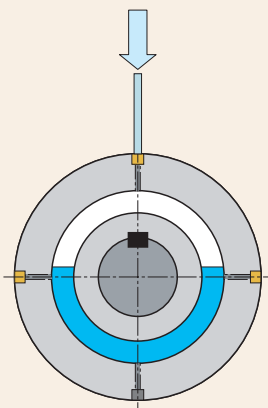


# Порядок замены смазки в кулачковой муфте серии BS

МУФТЫ МОДЕЛЕЙ ОТ BS160 ДО BS350: ежегодно необходимо производить очистку внутренней полости муфты, удалять старую и заправлять новую смазку.

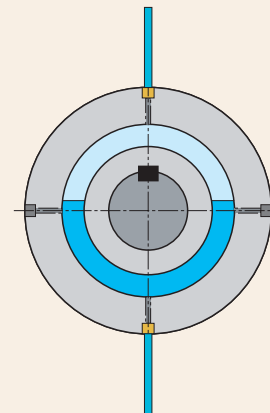
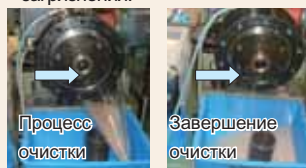
## 1. Очистка внутренней полости муфты

- 1-1. Залейте в комплект для технического обслуживания необходимое количество керосина, определяемое его размерами.
- 1-2. Снимите пробку с верхнего отверстия на наружном кольце.
- 1-3. Слегка ослабьте обе пробки боковых отверстий.
- 1-4. Вставьте наконечник комплекта для технического обслуживания в верхнее отверстие на наружном кольце, после чего подавайте керосин, пока он не начнет вытекать из боковых отверстий.
- 1-5. Затяните пробки обоих боковых отверстий, отсоедините комплект для технического обслуживания и установите пробку в верхнее отверстие.
- 1-6. Чтобы очистить внутреннюю полость муфты, запустите конвейер в таком состоянии на один день.



## 2. Удаление и последующая заправка смазки

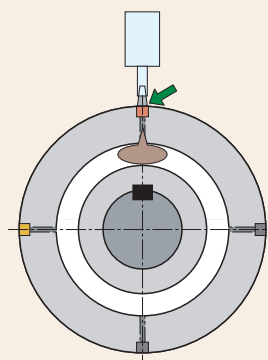
- 2-1. Снимите пробку с нижнего отверстия и слейте керосин.
- 2-2. Присоедините комплект для технического обслуживания при снятых пробках с верхнего и нижнего отверстий, а затем в процессе работы конвейера добавляйте керосин. Очистку следует завершить, как только из отверстия начнет вытекать чистый керосин без следов загрязнения.



- 2-3. Установите пробку в нижнее отверстие.
- 2-4. Слейте керосин из комплекта для технического обслуживания и верните комплект на место его хранения.

## 3. Заправка новой смазкой

- 3-1. После завершения промывки и удаления смазки из внутренней полости муфты, вставьте наконечник смазочного шприца в верхнее отверстие муфты и ослабьте одну из пробок боковых отверстий.
- 3-2. С помощью смазочного шприца введите необходимое количество смазки в зависимости от размера муфты.
- 3-3. Затяните пробку бокового отверстия. Не допускайте заправку излишнего количества смазки, — выньте наконечник смазочного шприца и установите пробку в верхнее отверстие.



Превышение уровня заправки смазки может привести к выходу из строя кулачковой муфты серии BS. Обращайте на это особое внимание.

Краткая таблица, указывающая количество керосина и количество смазки для заправки после очистки

Модель	BS160	BS200	BS220	BS250
Керосин, л	1,0	1,0	1,0	3,0
Смазка, кг	0,12	0,14	0,8	1,1

Модель	BS270	BS300	BS335	BS350
Керосин, л	3,0	3,0	3,0	3,0
Смазка, кг	1,2	1,3	1,4	1,5

Код изделия	Торговая марка изделия	Модель
R311400	Кулачковая муфта серии BS Комплект для технического обслуживания	BS-МК

По запросу мы проводим испытание муфт серии BS. Для получения подробной информации обращайтесь к дилеру.

